


empresa
familiarmente
responsable





Empresa Familiarmente Responsable (EFR) es un movimiento internacional que formando parte de la RSE, se ocupa de avanzar y dar respuestas en materia de responsabilidad y respeto a la conciliación de la vida familiar y laboral, al apoyo en la igualdad de oportunidades y a la inclusión de los más desfavorecidos.

EFR responde a una nueva cultura social y empresarial basada en la flexibilidad, el respeto y el compromiso mutuos.

En la actualidad, **Fundación+familia** es la propietaria del esquema privado de certificación EFR, así como del modelo de gestión ad hoc y licenciataria de la marca del mismo nombre.



UN ESQUEMA PRIVADO DE CERTIFICACIÓN

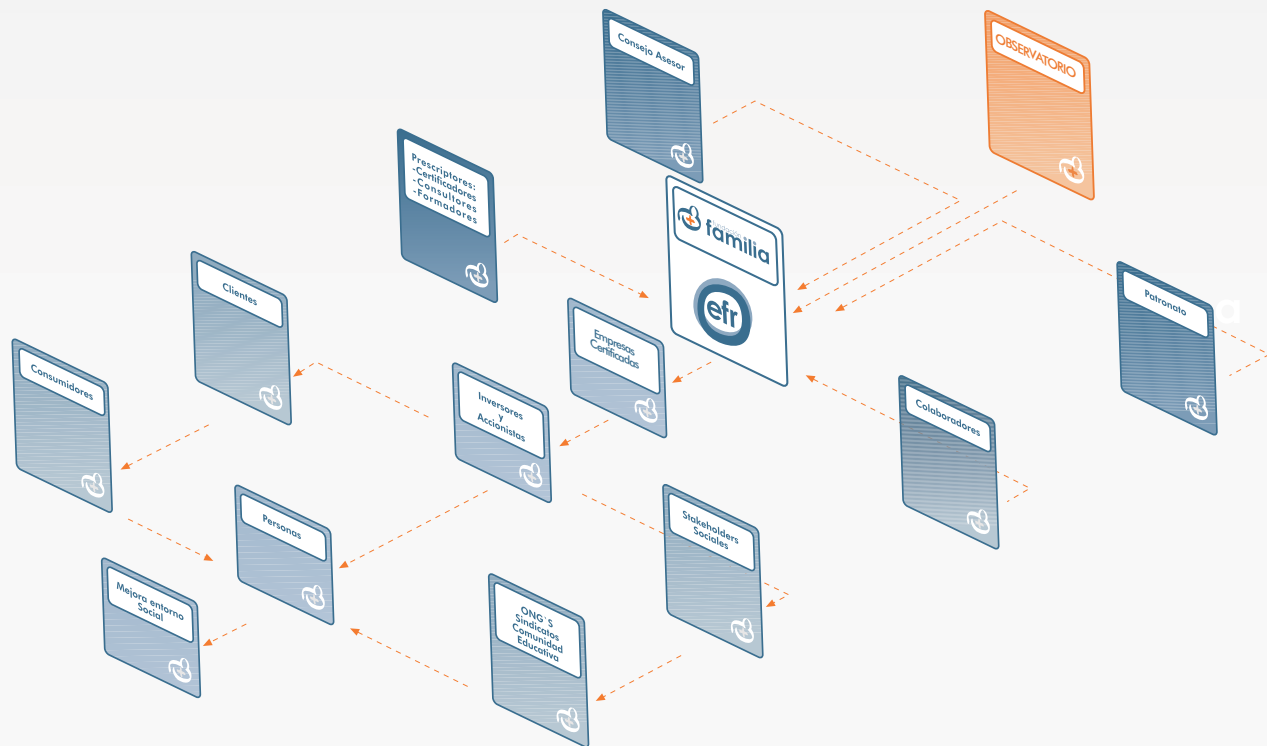
Fundación + familia ha diseñado, elaborado y puesto en marcha, un esquema privado de certificación, asumiendo exclusivamente el rol de dinamizar y catalizar a las distintas partes implicadas en el proceso:

Patronato. Ejerce el gobierno de la Fundación, apoyándose en la figura del Presidente y la Comisión Ejecutiva.

Consejo Asesor. Es el órgano consultivo, formado por prestigiosos profesionales en representación de la pluralidad de los distintos grupos de interés.

Colaboradores. Networking creado con el objetivo de intercambiar experiencias y aprovechar las sinergias existentes.

Empresas. A través de su compromiso con el proceso y la certificación, contribuyen a extender los valores y la cultura EFR en la sociedad y en los mercados, por medio de sus operaciones comerciales, de inversión





CONSTRUIMOS



empresa
familiarmente
responsable

+ EL MODELO. LAS NORMAS.

POLÍTICAS EFR:

- + Relacionadas con la estabilidad en el empleo.
- + Relacionadas con la flexibilidad temporal y espacial.
- + Relacionadas con el apoyo a la familia de los empleados.
- + Relacionadas con el desarrollo y la competencia profesional.
- + Relacionadas con la igualdad de oportunidades.

LIDERAZGO Y ESTILO DE DIRECCIÓN

PERSPECTIVA DE GÉNERO

El modelo de Gestión para **Empresas Familiarmente Responsables (EFR)** se encuentra recogido y elaborado en una serie de documentos normativos que componen la familia "EFR 1000".

En la actualidad son nueve documentos normativos los desarrollados, si bien es nuestro propósito y ambición continuar extendiendo y mejorando los documentos y los requisitos en ellos contenidos.

ELEMENTOS EFR:

- + Políticas
- + Objetivos de mejora
- + Soportes:
 - + Organizativos
 - + Procesos
 - + Indicadores **EFR**
 - + Registros y Evidencias
- + Planes y Programas
- + Comunicación y formación internas
- + Seguimiento y Medición
- + Auditoría interna
- + Autoevaluación

+ FOROS RSE.

Fundación+familia tiene presencia activa en los principales foros de prestigio nacional e internacional en materia de **Responsabilidad Social Corporativa (RSE)**.

1. Global Reporting Initiative (GRI). **Fundación+familia** es miembro del "Organisational Stakeholder" del GRI desde el 2005.
2. Ministerio de Trabajo y Asuntos Sociales (MTAS). El recientemente constituido Foro de Expertos del MTAS, se constituye como el principal canal de debate y diálogo en la sociedad civil en materia de RSE.
3. Asociación Española de Contabilidad y Administración de Empresas (AECA). AECA creó en el año 2003 una Comisión de RSE con el objetivo de elaborar propuestas y documentos para contribuir activamente a la definición y desarrollo de la RSE en España.
4. Comisión Nacional para la Racionalización de los horarios españoles y su normalización con los de los demás países europeos.
5. Asociación Española de Normalización y Certificación (AENOR). Comité 165 Ética y RSE.
6. Subcomisión del Congreso de los Diputados para la conciliación de la vida laboral, personal y familiar.



CONTIGO

+ BENEFICIOS.

Son sin duda muchos los beneficios asociados al diseño, implantación y certificación de un proceso EFR en una organización, si bien los más comunes son :

CARÁCTER REPUTACIONAL Y DE MARCA:

Asociados a la Reputación Corporativa, fortalece y transmite la imagen de compromiso con sus empleados y la sociedad, así como de buen empleador, asociado todo ello a los conceptos de flexibilidad e innovación.

ATRACCIÓN/RETENCIÓN DE TALENTO:

Reforzando el compromiso para con sus empleados y mejorando su potencial de atracción como empleador excelente hacia:

- + Escuelas de negocio
- + Universidad y Escuelas Profesionales
- + Empresas de selección
- + Head Hunters y Executive Searchers
- + Competencia y mercado de trabajo

COMPETITIVIDAD:

Permite y facilita la discriminación positiva en el consumo y la inversión, tanto de colectivos privados como públicos.

ATRACCIÓN INVERSIÓN SOCIALMENTE RESPONSABLE:

Trasmitiendo los valores que engloba la marca y facilitando la labor de analistas, gestores y entidades de rating en relación a

- + Fondos de Inversión Socialmente Responsables
- + Planes de pensiones
- + Mercado de valores

+ PRESCRIPTORES.

Con la designación genérica de prescriptores, **Fundación+familia** reconoce a aquellas entidades profesionales de prestigio que colaboran activamente en el diseño, implantación y evaluación del Modelo efr.

Existen **tres tipos** generales de prescriptores:

- + Entidades de consultoría. Se engloban en este epígrafe todas aquellas que prestan servicios de formación, asesoría y auditoría interna , en las distintas fases del modelo (diagnóstico, diseño, evaluación interna, etc).
- + Entidades de formación. Se engloba en esta categoría a aquellas entidades dedicadas a la formación en cualesquiera de sus modalidades (presencial, e-learning, post- grado coaching etc) , y que deseen realizar las actividades de formación para los propios prescriptores y/o los profesionales interesados pertenezcan o no a una empresa certificada.
- + Entidades de certificación. Bajo esta clasificación, se engloban exclusivamente a aquellas entidades independientes habitualmente denominadas como terceras partes en un proceso de certificación o de evaluación de la conformidad.

